

1. 34-30 17-22 2. 30-25 11-17 3. 40-34 6-11 4. 34-30 19-23 5. 45-40 13-19 6. 30-24 19x30
 7. 25x34 14-19 8. 32-28 23x32 9. 37x28 9-13 10. 41-37 4-9 11. 37-32 22-27 12. 31x22
 18x27 13. 32x21 17x26 14. 34-30 12-18 15. 30-24 19x30 16. 35x24 20x29 17. 33x24 11-17
 18. 46-41 10-14 19. 41-37 7-11 20. 39-33 1-6 21. 44-39 5-10 22. 50-45 17-22 23. 28x17
 11x22 24. 37-32 16-21 25. 49-44 21-27 26. 32x21 26x17 27. 40-35 6-11 28. 38-32 14-20 29.
 33-29 20-25 30. 39-34 10-14 31. 44-40 8-12 32. 36-31 22-27 33. 32x21 17x26x37 34. 42x31
 14-20 35. **43-38**

(35. 31-27 is interessant 2-7 36. 47-41 3-8 37. 43-39 11-16 38. 48-42 18-22 39. 27x18 13x22 40.
 24-19 9-13 41. 29-24 20x29 42. 34x23 13x24 -0.96 at 21 ply) **12-17**

(2-7 !! 36. 48-43 18-23 37. 29x18 12x23 38. 43-39 20x29 39. 39-33 9-14 40. 33x24 -0.94 at 20 ply)
36. 38-32 2-8 37. 32-28 8-12 38. 31-26 9-14 39. 48-43 3-8 40. 47-42 11-16 41. 28-23

(41. 43-38 looks better 18-22 42. 28-23 14-19 43. 23x14 20x9 44. 29-23 22-27 45. 35-30 16-21 46.
 40-35 13-18 47. 23-19 9-14 48. 19x10 15x4 49. 24-19 8-13 50. 19x8 12x3 51. 30-24 -0.96 at 17 ply)

... **14-19 42. 23x14 20x9 43. 43-38 17-22 44. 38-33 22-27**

(22-28 !! 45. 33x22 18x27 46. 29-23 16-21 47. 26x17 12x21 48. 42-37 21-26 49. 34-30 25x34 50.
 40x29 27-31 51. 37-32 31-36 52. 32-27 36-41 53. 27-22 26-31 54. 22-17 31-37 -1.50 at 19 ply)

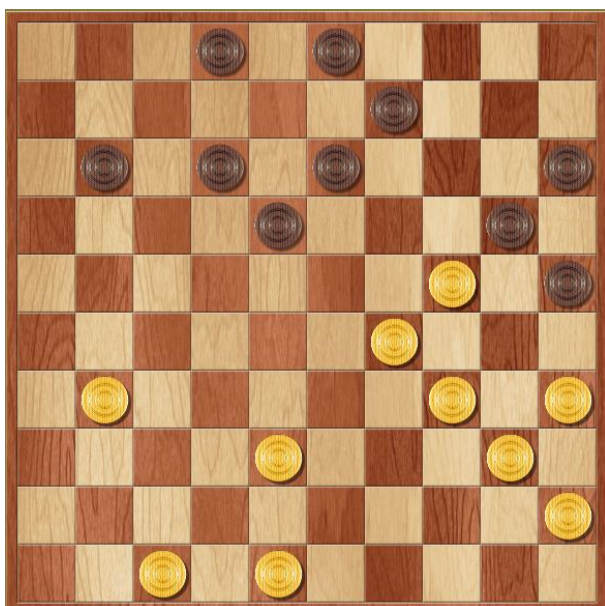
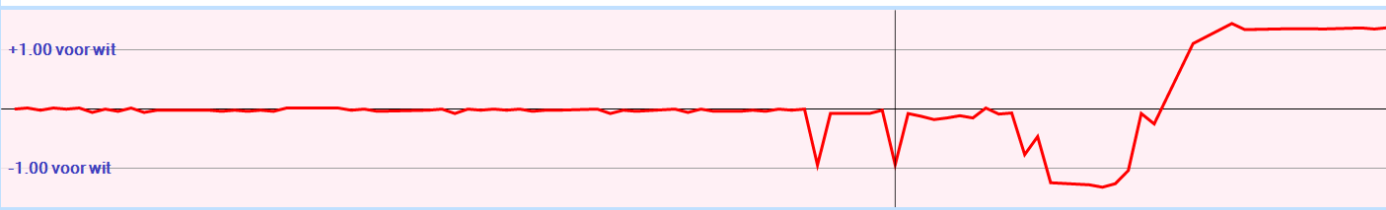
45. 42-38 16-21 ? +1.16 at 20 ply

(9-14 is better 46. 24-20 15x24 47. 29x20x9 13x4 48. 35-30 8-13 49. 30-24 12-17 -0.20 at 19 ply)

46. 26x17 12x21 47. 24-19 13x24 48. 29x20 15x24

(25x14 is better 49. 38-32 27x38x29 50. 34x23x12x3 21-27 51. 3-26 27-32 52. 26-42 14-20 53. 35-30
 9-13 54. 42-48 13-19 55. 30-25 20-24 56. 40-35 32-38 57. 45-40 24-29 58. 48-26 19-23 +0.18 at 25 ply)

**49. 38-32 27x38x29 50. 34x23x12x3x14 21-27 51. 14-10 27-32 52. 10-4 24-30 53. 35x24
 32-38 54. 4-13 38-42 55. 13-19 +1.63 at 30 ply**

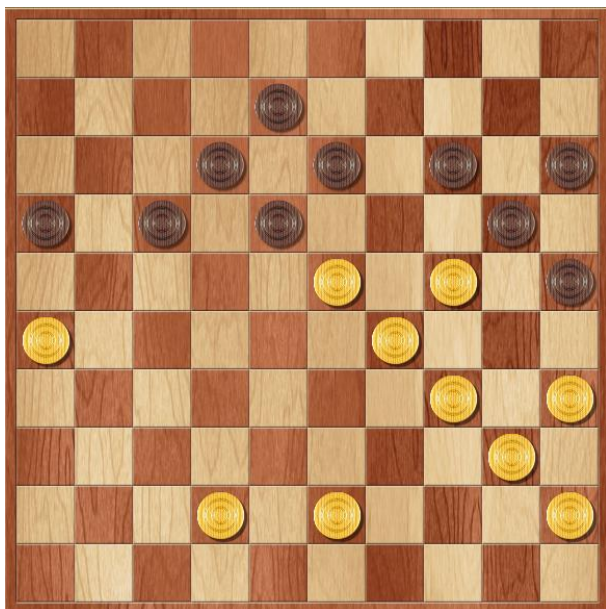


Na 35.43-38 speelde John 12-17.

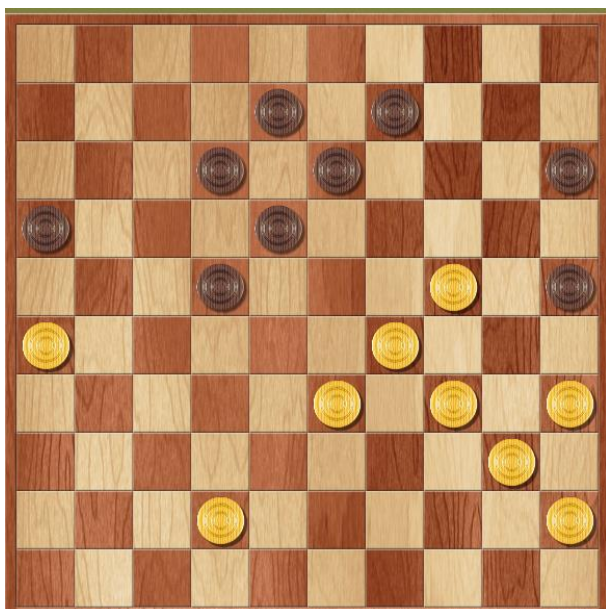
Beter zou zijn:

- 35. ... 2-7
- 36. 48-43 18-23
- 37. 29x18 12x23
- 38. 43-39 20x29
- 39. 39-33 9-14
- 40. 33x24

Na 14-20 heeft barend geen goed verweer. Het wordt een schijf verlies of doorbraak voor John.



Na 41. 28-23 geeft Dragon Dammen een waardering aan van 1,976 voor John. Die vervolgt goed met de zet 14-19, maar zou later de fout ingaan.



Hier kon John de partij beslissen. Barend speelde 44. 38-33 waarna John de ruil 22-28 kon uitvoeren om met twee schijven door te breken. John speelde echter 22-27 waarna Barend de combinatiedreiging 45. 42-38 speelde. John zag de dreiging niet en maakte de fatale ruil 16-21.

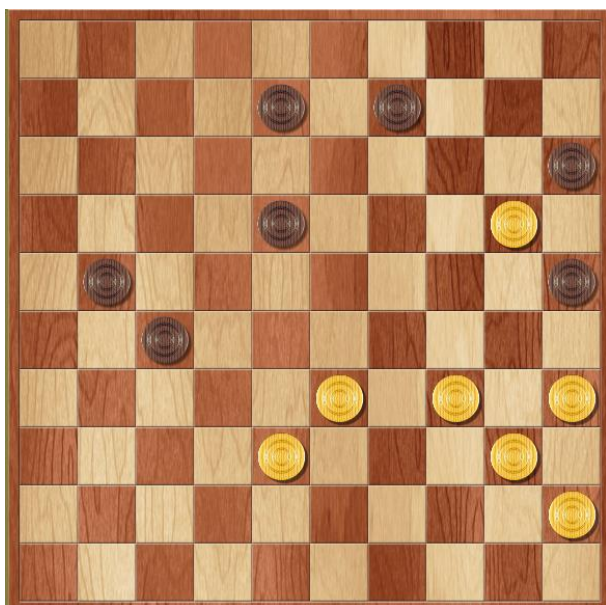
Het vervolg:

- 46. 26x17 12x21
- 47. 24-19 13x24
- 48. 29x20

En nog zou het niet verloren zijn als John 25x14 had geslagen!

Dan zou volgen:

- | | | |
|-----------------|-----------------|-----------------|
| 49. 38-32 27x29 | 54. 42-48 13-19 | 59. 26-31 38-43 |
| 50. 34x3 21-27 | 55. 30-25 20-24 | 60. 31-42 43-49 |
| 51. 3-26 27-32 | 56. 40-35 32-38 | 61. 42x24 49-21 |
| 52. 26-42 14-20 | 57. 45-40 24-29 | 62. 24-33 21-8 |
| 53. 35-30 9-13 | 58. 48-26 19-23 | |



Na 48. 15x24 was het echter wel uit.

- 49. 38-32 27x29
- 50. 34x14 21-27
- 51. 14-10 27-32
- 52. 10-4 24-30
- 53. 35x24 32-38
- 54. 4-13 38-42
- 55. 13-19