

Wit: **Wim van Kasteren**  
Zwart: **Jos van der Wielen**  
Resultaat: **0-3**  
Datum: **14-11-2019**  
Toernooi:  
Plek:  
Ronde:



**1. 32-28 18-22 2. 37-32 12-18 3. 41-37 7-12 4. 34-30 1-7 5. 30-25 19-23 6. 28x19 14x23 7. 25x14 10x19 8. 33-28 22x33 9. 39x28 16-21 10. 47-41 21-26 11. 35-30 15-20 12. 44-39 20-24 13. 40-35 5-10 14. 39-34**  
( 14. 39-33 *may be better* 10-15 15. 49-44 9-14 16. 44-39 4-9 17. 45-40 *-0.08 at 17 ply* )  
... **10-14 15. 30-25 11-16 16. 49-44 7-11 17. 44-39 17-22 18. 28x17 11x22 19. 34-30 12-17**  
( 22-28 ! 20. 39-33 28x39 21. 43x34 14-20 22. 25x14 9x20 *-0.31 at 17 ply* )  
**20. 39-33 23-29 21. 32-28 18-23 22. 37-32 26x37 23. 42x31 6-11**  
( 13-18 *may be better* 24. 48-42 9-13 25. 41-37 2-7 26. 46-41 8-12 *-0.23 at 17 ply* )  
**24. 31-27 22x31 25. 36x27 8-12 26. 41-37**  
( 26. 43-39 ! 17-21 27. 39-34 29x40 28. 45x34 13-18 29. 41-37 *-0.16 at 19 ply* ) **17-21**  
( 12-18 !! 27. 46-41 18-22 28. 27x18 13x22 29. 37-31 14-20 30. 25x14 9x20 31. 45-40 20-25 32. 40-34 29x40 33. 35x44 24x35 *-1.05 at 20 ply* ) **27. 50-44**  
( 27. 25-20 !! 14x25x34 28. 45-40 34x45 29. 35-30 24x35 30. 33x24 19x30 31. 28x19x8x17x6 21-26 32. 43-39 35-40 33. 6-1 40-44 34. 48-42 44x33 35. 38x29 30-35 36. 1-6 35-40 37. 27-22 *+1.45 at 20 ply* )  
... **11-17 28. 44-40 13-18 29. 40-34 29x40 30. 45x34 9-13 31. 34-29 23x34 32. 30x39 18-23 33. 46-41 4-9 34. 41-36 2-8 35. 37-31 21-26 36. 27-22 26x37 37. 22x11 16x7 38. 32x41 23x32 39. 38x27 13-18 40. 27-21 ? *-6.07 at 21 ply***  
( 40. 43-38 *is better* 12-17 41. 41-37 9-13 42. 37-32 7-11 43. 36-31 *-0.25 at 20 ply* )  
... **14-20**



De 26<sup>e</sup> zet bleek voor beide spelers betere mogelijkheden te kennen:

Wim speelde niet de sterkste zet en Jos kon ruim voordeel behalen.

Toen Jos dat verzaakte heeft ook Wim een steek laten vallen op de 27<sup>e</sup> zet.

Diagram 1

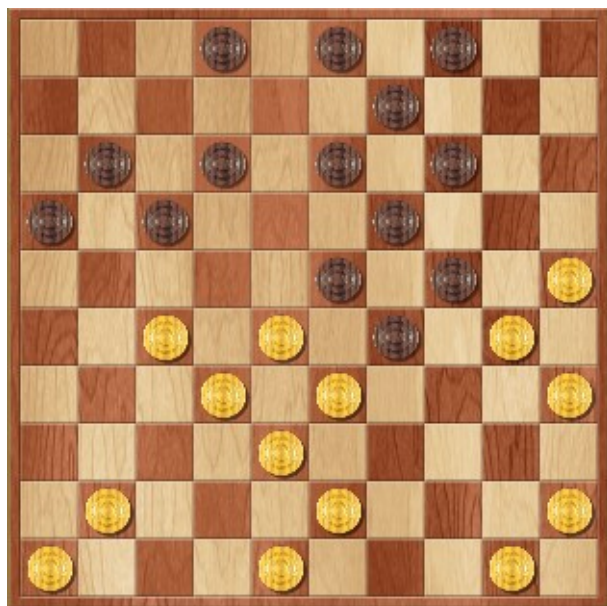


Diagram 2



1)Wim speelt 26. 41-37?	2)Jos speelde 26. ...17-21?	Hoe had het gemoeten volgens Dragon Dammen?		
Jos kan nu:	Wim kan nu:	26. 43-39 17-21	43. 36-31 34x43	59. 17-12 18x7
26. ... 12-18	27. 25-20 14x34	27. 39-34 29x40	44. 38x49 12-17	60. 35-30 34-40
27. 46-41 18-22	28. 45-40 34x45	28. 45x34 2-8	45. 49-43 24-29	61. 30-24 19x30
28. 27x18 13x22	29. 35-30 24x35	29. 41-37 21-26	46. 43-38 17-21	62. 25x45 14-19
29. 37-31 2-8	30. 33x24 19x30	30. 46-41 13-18	47. 30-24 29x20	63. 27-21 13-18
30. 25-20 14x34	31. 28x6 9-13	31. 50-44 8-13	48. 38-33 11-17	64. 21-16 18-23
31. 45-40 34x45	32. 38-33 3-8	32. 48-43 3-8	49. 22x11 16x7	65. 28-22 23-29
32. 35-30 24x35	33. 33-28 35-40	33. 34-29 23x34	50. 27x16 13-18	66. 22-17 29-33
33. 33x2 22x42	34. 43-39 8-12	34. 30x39 4-10	51. 33-29 20-24	67. 17-11 7-12
34. 48x37 16-21	35. 46-41 21-26	35. 44-40 18-23	52. 29x20 15x24	68. 11-6 19-23
35. 2x27 9-13	36. 41-36 13-19	36. 41-36 10-15	53. 31-27 9-13	69. 6-1 12-18
36. 27x9 4x13	37. 27-22 16-21	37. 40-34 13-18	54. 37-31 26x37	70. 41-37 33-38
37. 32-28 23x32	38. 6-1 12-17	38. 34-29 23x34	55. 32x41 7-12	71. 37-32 38x27
38. 37x28 17-21	39. 22x11 21-27	39. 39x30 18-23	56. 16-11 12-17	72. 16-11 27-32
39. 43-39 35-40	40. 32x21 26x6	40. 43-39 12-18	57. 11x22 24-29	73. 45-40 32-38
40. 41-37 13-18	41. 37-32 19-24	41. 28-22 23-29	58. 22-17 29-34	74. 40-34 38-43
41. 37-32 21-26	42. 28-23 30-35	42. 33-28 2-34		
42. 31-27 40-44	43. 39-34 40x18			
43. 28-22 44x33	44. 1x20 35-40			
44. 22x13 33-39	45. 32-27 4-10			
45. 32-28 39-43	46. 48-43 40-44			
46. 28-23 43-49	47. 50x39 2-8			
47. 23-19 49x21	48. 20-15 10-14			
48. 19-14 21-27	49. 15-29 6-11			
49. 13-8 3x12	50. 29-42 11-16			
50. 14-10 12-17	51. 42-33 8-12			
51. 10-5 26-31	52. 33-6 16-21			
52. 5-10 31-36	53. 27x16 12-17			
53. 10-37 17-22	54. 6x10 45-50			
54. 37-23 27-49	55. 39-34 50-22			
55. 23-19 22-27	56. 34-30 22-33			
56. 19-46 27-31	57. 30-25 33-44			
57. 46-19 49-35	58. 43-38 44-39			
58. 19-14 35-40	59. 38-32 39-17			
59. 14-28 40-35	60. 25-20 17-12			
60. 28-23 35-40	61. 20-14 12-29			
61. 23-19 40-35				